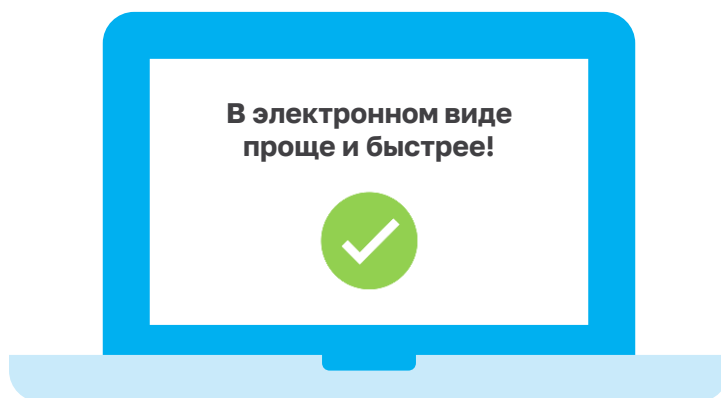




Взаимодействие с налоговыми органами при досудебном урегулировании налоговых споров

Для ускорения взаимодействия с налоговыми органами рекомендуется направлять жалобы (апелляционные жалобы), подаваемые в рамках Налогового кодекса Российской Федерации, а также заявления о приостановлении исполнения обжалуемых решений (п. 5 ст. 138 НК РФ) в соответствии с приказом ФНС России от 20.12.2019 №ММВ-7-9/645@ «Об утверждении формы жалобы (апелляционной жалобы) и порядка ее заполнения, а также форматов и порядка представления жалобы (апелляционной жалобы) и направления решений (извещения) по ним в электронной форме» в электронном виде **по телекоммуникационным каналам связи.**



8 (800) 222-22-22

Бесплатный многоканальный телефон
контакт-центра ФНС России

