

**Порядок и условия получения муниципальной услуги
«Выдача градостроительного плана земельного участка»**

Необходимыми для предоставления муниципальной услуги документами являются:

- 1) заявление о выдаче градостроительного плана земельного участка, которое оформляется по форме согласно приложению 1;
- 2) правоустанавливающие документы на земельный участок и (или) кадастровый паспорт или кадастровая выписка о земельном участке на бумажном и электронном носителях;
- 3) кадастровые паспорта объектов недвижимости, расположенных на земельном участке;
- 4) выписка из единого государственного реестра объектов культурного наследия (памятников истории и культуры) народов Российской Федерации;
- 5) выписка из Единого государственного реестра юридических лиц (для юридических лиц) или Единого государственного реестра индивидуальных предпринимателей (для индивидуальных предпринимателей);
- 6) информация о технических условиях подключения (технологического присоединения) объектов капитального строительства к сетям инженерно-технического обеспечения (далее – информация о технических условиях);
- 7) чертеж градостроительного плана земельного участка, выполненный на основании топографической съемки (на бумажном и электронном носителях);
- 8) топографическая съемка земельного участка в масштабе 1:500 при площади земельного участка до 1 га, в масштабе 1:2000 - свыше 1 га, выданная инженерно-изыскательской организацией, имеющей допуск саморегулируемой организации на проведение данного вида работ (на бумажном и электронном носителях).

Документ, указанный в пункте 1, Заявитель предоставляет самостоятельно.

Заявитель вправе самостоятельно предоставить документы, указанные в пунктах 2, 3, 4, 5, 6, 7, 8.

Документы (их копии или сведения, содержащиеся в них), указанные в пунктах 2, 3, 4, 5, 6 запрашиваются Администрацией в государственных органах и подведомственных государственным органам организациях, в распоряжении которых находятся указанные документы в соответствии с нормативными правовыми актами Российской Федерации, нормативными правовыми актами субъектов Российской Федерации, муниципальными правовыми актами, в организациях, осуществляющих эксплуатацию сетей инженерно-технического обеспечения, если Заявитель не представил указанные документы самостоятельно.

По выбору заявителя заявление подается в администрацию Усть-Катавского городского округа лично, с использованием различных средств связи (почта, факс, электронная почта и т.д.), через Многофункциональный центр предоставления государственных и муниципальных услуг, через портал государственных и муниципальных услуг Челябинской области»
(www.gosuslugi74.ru)

Приложение 1

Главе Усть-Катавского городского округа _____

(наименование муниципального образования)

(Ф. И. О.)

от _____
(наименование заявителя, Ф. И. О., должность, юридический адрес)

телефон, факс, адрес электронной почты, указываются по желанию

заявителя)

Заявление о выдаче градостроительного плана земельного участка

Прошу выдать градостроительный план земельного участка, расположенного по адресу:

(наименование муниципального образования, месторасположение участка)

Право на пользование землей закреплено _____

(наименование документа)

от «___» _____ г. № _____,

Кадастровый номер, площадь земельного участка* _____

(согласно кадастровому паспорту земельного участка или кадастровой выписке о земельном участке)

На земельном участке расположены объекты капитального строительства*:

(указать назначение объекта, инвентаризационный или кадастровый номер, согласно техническому или кадастровому паспорту объекта капитального строительства, расположенного в границах земельного участка, наименование организации (органа) государственного кадастрового учета объектов недвижимости или государственного технического учета и технической инвентаризации объектов капитального строительства, выдавших технический план или кадастровый паспорт объекта капитального строительства, расположенного в границах земельного участка)

Расположение земельного участка и объектов капитального строительства на нем отражено в материалах картографических работ в масштабе 1:500 при площади земельного участка до 1га, в масштабе 1:2000 - свыше 1га

*

(указать наименование кадастрового инженера, выполнившего картографические работы)

Технические условия*:

водоснабжение _____

(наименование документа, наименование органа, выдавшего документ, дата и номер документа)

водоотведение/канализация _____

(наименование документа, наименование органа, выдавшего документ, дата и номер документа)

теплоснабжение _____

(наименование документа, наименование органа, выдавшего документ, дата и номер документа)

электроснабжение _____

(наименование документа, наименование органа, выдавшего документ, дата и номер документа)

газоснабжение _____

(наименование документа, наименование органа, выдавшего документ, дата и номер документа)

ливневая канализация _____

(наименование документа, наименование органа, выдавшего документ, дата и номер документа)

иные _____

(наименование документа, наименование органа, выдавшего документ, дата и номер документа)

На земельном участке расположены объекты культурного наследия, включенные в единый государственный реестр объектов культурного наследия (памятников истории и культуры) народов Российской Федерации

*

(указывается историческое назначение объекта культурного наследия и его фактическое использование; наименование органа государственной власти, принявшего решение о включении выявленного объекта культурного наследия в единый государственный реестр, наименование нормативного правового акта, дата и номер его принятия; регистрационный номер и дата постановки на учет в единый государственный реестр объектов культурного наследия (памятников истории и культуры) народов Российской Федерации)

Обязуюсь обо всех изменениях, связанных с приведенными в настоящем заявлении сведениями, сообщать в _____
(наименование уполномоченного органа)

Результат государственной услуги направить по почте по адресу: _____

Результат намерен получить лично в _____
указать орган (Администрация или МФЦ)

О готовности сообщить по телефону: _____

(должность (для юридического лица))

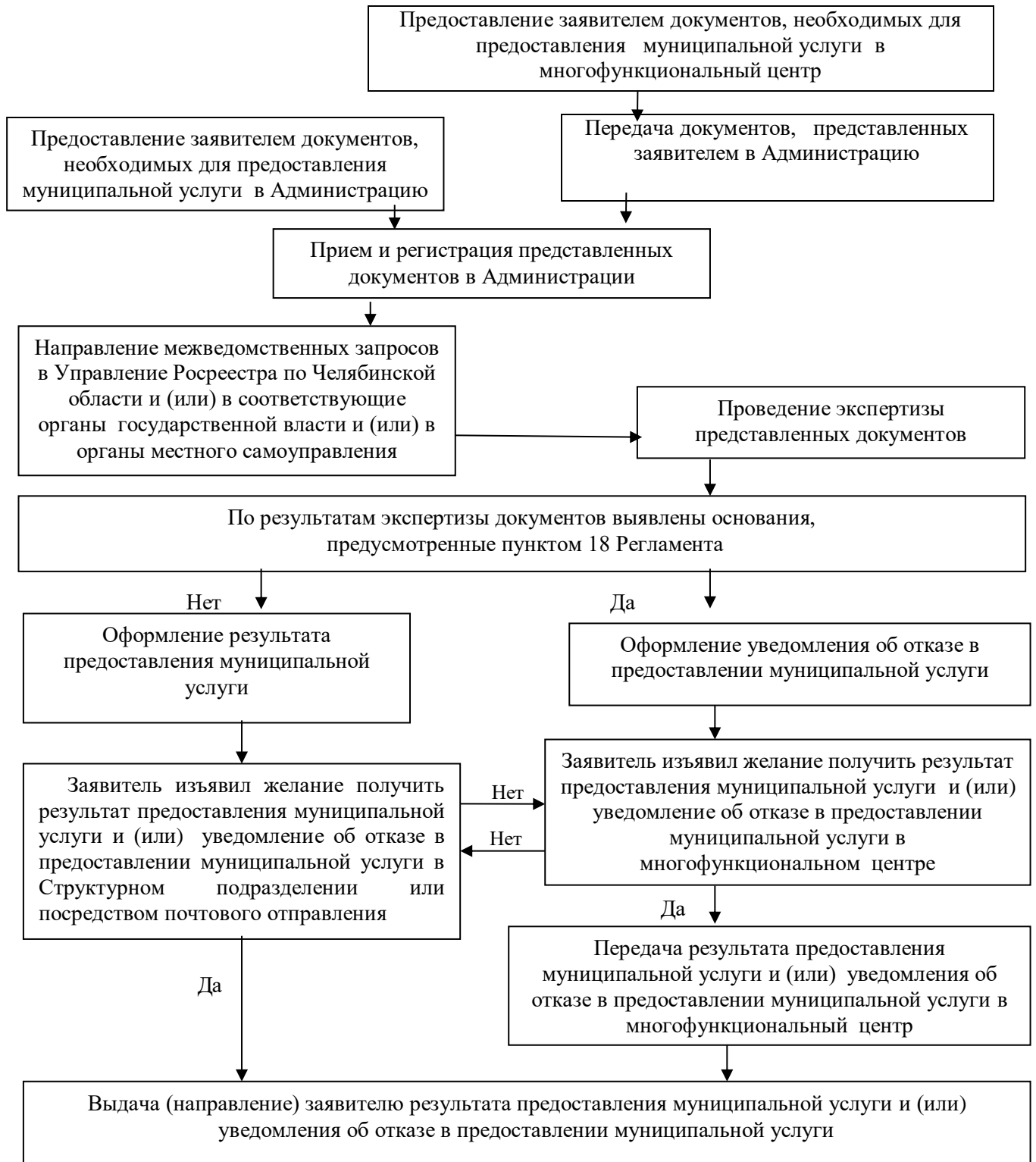
(подпись)

(Ф.И.О.)

«_____» _____ 20__ г.
М.П. (для юридического лица (при наличии))

*сведения предоставляются заявителем по желанию.

**Блок-схема
состава и последовательности административных процедур,
выполняемых при предоставлении муниципальной услуги**



ФОРМА ГРАДОСТРОИТЕЛЬНОГО ПЛАНА ЗЕМЕЛЬНОГО УЧАСТКА

Градостроительный план земельного участка

N

--	--	--	--	--	--	--	--	--	--	--	--	--	--	--	--	--	--	--	--

Градостроительный план земельного участка подготовлен на основании

(реквизиты заявления правообладателя земельного участка с указанием ф.и.о. заявителя - физического лица, либо реквизиты заявления и наименование заявителя - юридического лица о выдаче градостроительного плана земельного участка)

Местонахождение земельного участка

(субъект Российской Федерации)

(муниципальный район или городской округ)

(поселение)

Описание границ земельного участка:

Обозначение (номер) характерной точки	Перечень координат характерных точек в системе координат, используемой для ведения Единого государственного реестра недвижимости	
	X	Y

Кадастровый номер земельного участка (при наличии)

Площадь земельного участка

Информация о расположенных в границах земельного участка объектах капитального строительства

Информация о границах зоны планируемого размещения объекта капитального строительства в соответствии с утвержденным проектом планировки территории (при наличии) _____

Обозначение (номер)	Перечень координат характерных точек в системе координат, используемой для ведения Единого государственного реестра недвижимости
------------------------	--

характерной точки	X	Y

Реквизиты проекта планировки территории и (или) проекта межевания территории в случае, если земельный участок расположен в границах территории, в отношении которой утверждены проект планировки территории и (или) проект межевания территории

_____ (указывается в случае, если земельный участок расположен в границах территории в отношении которой утверждены проект планировки территории и(или) проект межевания территории)

Градостроительный план подготовлен _____

(ф.и.о., должность уполномоченного лица, наименование органа)

М.П. _____ / _____ /
(при наличии) (подпись) (расшифровка подписи)

Дата выдачи _____
(ДД.ММ.ГГГГ)

1. Чертеж(и) градостроительного плана земельного участка

Чертеж(и) градостроительного плана земельного участка разработан(ы) на топографической основе в масштабе

1: _____,
выполненной _____
(дата, наименование организации, подготовившей топографическую основу)

Чертеж(и) градостроительного плана земельного участка разработан(ы)

_____ (дата, наименование организации)

2. Информация о градостроительном регламенте либо требованиях к назначению, параметрам и размещению объекта капитального строительства на земельном участке, на который действие градостроительного регламента не распространяется или для которого градостроительный регламент не устанавливается _____

2.1. Реквизиты акта органа государственной власти субъекта Российской Федерации, органа местного самоуправления, содержащего градостроительный регламент либо реквизиты акта федерального органа государственной власти, органа государственной

власти субъекта Российской Федерации, органа местного самоуправления, иной организации, определяющего, в соответствии с федеральными законами, порядок использования земельного участка, на который действие градостроительного регламента не распространяется или для которого градостроительный регламент не устанавливается

2.2. Информация о видах разрешенного использования земельного участка основные виды разрешенного использования земельного участка:

условно разрешенные виды использования земельного участка:

вспомогательные виды разрешенного использования земельного участка:

2.3. Предельные (минимальные и (или) максимальные) размеры земельного участка и предельные параметры разрешенного строительства, реконструкции объекта капитального строительства, установленные градостроительным регламентом для территориальной зоны, в которой расположен земельный участок:

Предельные (минимальные и (или) максимальные) размеры земельных участков, в том числе их площадь			Минимальные отступы от границ земельного участка в целях определения мест допустимого размещения зданий, строений, сооружений, за пределами которых запрещено строительство зданий, строений, сооружений	Предельное количество этажей и(или) предельная высота зданий, сооружений	Максимальный процент застройки в границах земельного участка, определяемый как отношение суммарной площади земельного участка, которая может быть застроена, ко всей площади земельного участка	Требования к архитектурным решениям объектов капитального строительства, расположенным в границах территории исторического поселения федерального или регионального значения	Иные показатели
Длина, м	Ширина, м	Площадь, м ² или га					
1	2	3	4	5	6	7	8

2.4. Требования к назначению, параметрам и размещению объекта капитального строительства на земельном участке, на который действие градостроительного регламента не распространяется или для которого градостроительный регламент не устанавливается:

Причины отнесения земельного участка к виду земельного участка, на который действие градостроительного регламента не распространяется или для которого градостроительный регламент не устанавливается	Реквизиты акта, регулирующего использование земельного участка	Требования к использованию земельного участка	Требования к параметрам объекта капитального строительства			Требования к размещению объектов капитального строительства	
			Предельное количество этажей и(или) предельная высота зданий, строений, сооружений	Максимальный процент застройки в границах земельного участка, определяемый как отношение суммарной площади земельного участка, которая может быть застроена, ко всей площади земельного участка	Иные требования к параметрам объекта капитального строительства	Минимальные отступы от границ земельного участка в целях определения мест допустимого размещения зданий, строений, сооружений, за пределами и которых запрещено строительство зданий, строений, сооружений	Иные требования к размещению объектов капитального строительства
1	2	3	4	5	6	7	8

3. Информация о расположенных в границах земельного участка, объектах капитального строительства и объектах культурного наследия

3.1. Объекты капитального строительства

№ _____, _____,
 (согласно чертежу(ам) _____ (назначение объекта капитального градостроительного плана) строительства, этажность, высотность, общая площадь, площадь застройки)
 инвентаризационный или кадастровый номер, _____,

3.2. Объекты, включенные в единый государственный реестр объектов культурного наследия (памятников истории и культуры) народов Российской Федерации

№ _____, _____,
 (согласно чертежу(ам) _____ (назначение объекта культурного наследия, общая градостроительного площадь, площадь застройки)

плана)

(наименование органа государственной власти, принявшего решение о включении выявленного объекта культурного наследия в реестр, реквизиты этого решения)

регистрационный номер в реестре _____ от _____
(дата)

4. Информация о расчетных показателях минимально допустимого уровня обеспеченности территории объектами коммунальной, транспортной, социальной инфраструктур и расчетных показателях максимально допустимого уровня территориальной доступности указанных объектов для населения в случае, если земельный участок расположен в границах территории, в отношении которой предусматривается осуществление деятельности по комплексному и устойчивому развитию территории:

Информация о расчетных показателях минимально допустимого уровня обеспеченности территории								
Объекты коммунальной инфраструктуры			Объекты транспортной инфраструктуры			Объекты социальной инфраструктуры		
Наименование вида объекта	Единица измерения	Расчетный показатель	Наименование вида объекта	Единица измерения	Расчетный показатель	Наименование вида объекта	Единица измерения	Расчетный показатель
1	2	3	4	5	6	7	8	9

Информация о расчетных показателях максимально допустимого уровня территориальной доступности								
Наименование вида объекта	Единица измерения	Расчетный показатель	Наименование вида объекта	Единица измерения	Расчетный показатель	Наименование вида объекта	Единица измерения	Расчетный показатель
1	2	3	4	5	6	7	8	9

5. Информация об ограничениях использования земельного участка, в том числе если земельный участок полностью или частично расположен в границах зон с особыми условиями использования территорий

6. Информация о границах зон с особыми условиями использования территорий, если земельный участок полностью или частично расположен в границах таких зон:

Наименование зоны с особыми условиями использования территории с указанием объекта, в отношении которого установлена такая	Перечень координат характерных точек в системе координат, используемой для ведения Единого государственного реестра недвижимости		
	Обозначение (номер) характерной точки	X	Y

зона			
1	2	3	4

7. Информация о границах зон действия публичных сервитутов _____

Обозначение (номер) характерной точки	Перечень координат характерных точек в системе координат, используемой для ведения Единого государственного реестра недвижимости	
	X	Y

8. Номер и (или) наименование элемента планировочной структуры, в границах которого расположен земельный участок _____

9. Информация о технических условиях подключения (технологического присоединения) объектов капитального строительства к сетям инженерно-технического обеспечения, определенных с учетом программ комплексного развития систем коммунальной инфраструктуры поселения, городского округа

10. Реквизиты нормативных правовых актов субъекта Российской Федерации, муниципальных правовых актов, устанавливающих требования к благоустройству территории

11. Информация о красных линиях:

Обозначение (номер) характерной точки	Перечень координат характерных точек в системе координат, используемой для ведения Единого государственного реестра недвижимости	
	X	Y